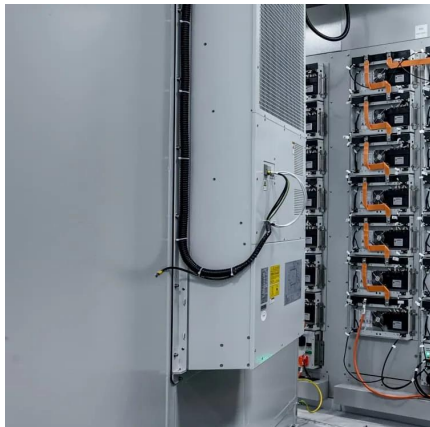


Atess hybrid inverter factory in Belarus





Ateess hybrid inverter factory in Belarus



[Collectif Technique National Traction](#)

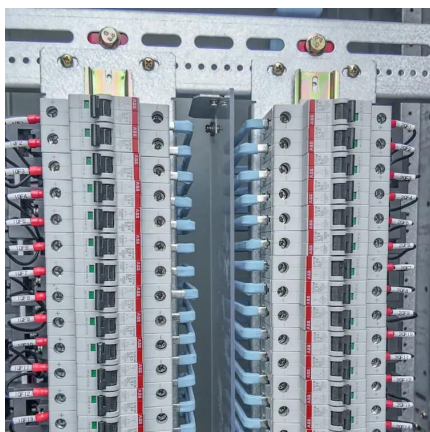
Déjà ECR a créé une entreprise externe, Eurorail.job, pour former ses ADC, AIDA va analyser chaque enregistrement Ateess automatiquement et donc assurer une grande partie ...

[Get Price](#)

[09_09_11 FD TR SIRIUS Pas de précipitations](#)

QUID de la sécurité des circulations ? C'est une nouvelle charge de travail qui vient encore en plus de celles qui nous incombent et de celles que l'informatique nous a ...

[Get Price](#)



Microsoft Word

Aide à l'Interprétation des Données Ateess Le second point de ce GTT concernait la mise en place de l'outil AIDA. Ce système est destiné à traiter 100% des enregistrements ...

[Get Price](#)

Forum ferroviaire

Actualités, incidents, entreprises, formations, métiers ferroviaires à l'international: trains, tramways, métros, funiculaires

[Get Price](#)



[Incidents et perturbations en France](#)

Ce site fournit des informations sur les incidents et perturbations ferroviaires en France, aidant les utilisateurs à rester informés des événements récents.

[Get Price](#)

Contact Us

For catalog requests, pricing, or partnerships, please visit:
<https://germansolar.co.za>

Scan QR Code for More Information



<https://germansolar.co.za>