

Exporting solar panels





Exporting solar panels



IMPORTING und EXPORTING bei Schnittstellen-Methoden

Wieso sind bei dem aufrufen einer Methode IMPORTING und EXPORTING "vertauscht"? Ich bekomme nur mit dem folgendem Code die richtige Ausgabe. ...

[Get Price](#)



EXPORTING = IMPORTING?

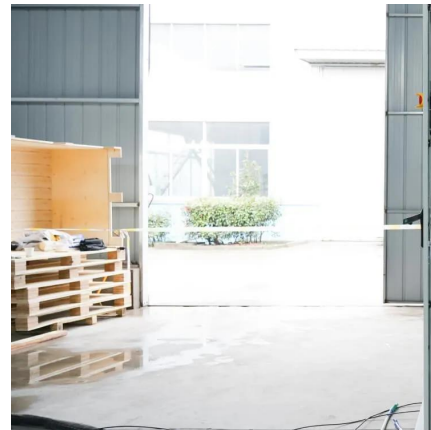
EXPORTING verhält sich nicht wie CHANGING, ich bleibe dabei - einem CHANGING-Parameter gebe ich einen Wert mit, der in der Methode verarbeitet wird. Das ist ...

[Get Price](#)

Funktionsbaustein Export Interne Tabelle

Hallo dorethe, um in einem Funktionsbaustein interne Tabellen zu exportieren gibt es mehrere Möglichkeiten. Hier mal 2 Möglichkeiten für dein Beispiel: 1. Export-Parameter: ...

[Get Price](#)



Funktionsbaustein interne Tabelle als Exporting Parameter

Dazu habe ich im Exporting des Funktionsbaustein einen Parameter 'itab' definiert, der als Typisierung 'TYPE' und als Bezugstyp eine Tabelle aus dem Dictionary bekommen ...

[Get Price](#)



EXPORTING LIST TO MEMORY

Hallo zusammen, in einem Programm (programm1) rufe ich ein anderes Programm über SUBMIT programm2 EXPORTING LIST TO MEMORY AND RETURN. auf. Über den ...

[Get Price](#)



F4 Hilfe für Dynprofeld

Hallo zusammen, mein Problem ist einfach erklärt. Ich habe ein Dynprofeld "GF_INDEX" und will das mittels einer F4 Hilfe befüllen. Das geht aber ni...

[Get Price](#)



EXPORT/RETURNING vs. CHANGING

Ja Exporting verhält sich wie Changing bei Referenzübergabe. Deswegen ist es auch eine gute Praxis den Export-Parameter zu Beginn der Methode zu initialisieren.

[Get Price](#)





[Exporting-Parameter wird nicht initialisiert?](#)

EXPORTING mit Referenz und impliziter CLEAR als Unterschied zu CHANGING, das wäre hier in meinen Augen der offensichtliche Königsweg und auch das, was man von der ...

[Get Price](#)



EXPORTING itab

Hallo meine geehrten Mitforisten, ich versuche gerade eine itab als EXPORTING Parameter einer Methode zu definieren und zu übergeben, leider scheitere ich an...

[Get Price](#)



[Auslesen eines Exportparameters generischen Typs](#)

Bei einem dynamischen Exporting/Importing Parameter bestimmt der AUFRUFER den tatsächlichen Typ. Das heißt eigentlich muss die Methode den vom Report übergebenen ...

[Get Price](#)



Contact Us

For catalog requests, pricing, or partnerships, please visit:
<https://germansolar.co.za>



Scan QR Code for More Information



<https://germansolar.co.za>